

SilkyEvCam アップデート手順
for **METAVISION 2.3**
Nov.2021

ubuntu :P.2~P.5
windows :P.6~P.9

Dated: 2021/11/11 Rev.1

Home Page <http://www.centuryarks.com/>

ファイル名 : SilkyEvCamUpdaterPack_ubuntu_20211111.zip

を、お使いのPCにダウンロードしてターミナル上で解凍してください。

```
$> unzip SilkyEvCamUpdaterPack_ubuntu_20211111.zip [Enter]
```

以下のファイルが展開されます。

- readme.txt
- SilkyEvCam plugin installer (SilkyEvCam_G31_Installer_for_ubuntu_v2.6.0.zip)
- SilkyEvCam FW updater (SilkyEvCam_FW_Updater_for_ubuntu_v2.2.0.zip)
- SilkyEvCam FPGA updater (SilkyEvCam_FPGA_Updater_for_ubuntu_v4.2.0.zip)

アップデート手順は3ステップあります。

Step1. SilkyEvCam plugin installer v2.6.0

Step2. SilkyEvCam FW updater v2.2.0

Step3. SilkyEvCam FPGA updater v4.2.0

お守りください

- 3つのステップをすべて実行してください。
- 処理実行は、PCにAC電源を繋げた状態で行ってください。
- プログラム実行中(ファームウェア書込み中)は、SilkyEvCamのUSBプラグを抜いたり、電源供給を止めないでください。

詳細手順を次ページより記載します。

Step1. SilkyEvCam plugin installer v2.6.0

カメラをPCに繋げる必要はありません。

PCのターミナル上で、以下の処理を実行してください。

```
$> unzip SilkyEvCam_G31_Installer_for_ubuntu_v2.6.0.zip [Enter]
```

```
$> cd SilkyEvCam_G31_Installer_for_ubuntu_v2.6.0 [Enter]
```

```
$> chmod +x CA_Silky_installer.sh [Enter]
```

```
$> ./CA_Silky_installer.sh [Enter]
```

Step2. SilkyEvCam FW updater v2.2.0

PCのターミナル上で、以下の処理を実行してください。

```
$> unzip SilkyEvCam_FW_Updater_for_ubuntu_v2.2.0.zip [Enter]
```

```
$> cd SilkyEvCam_FW_Updater_for_ubuntu_v2.2.0 [Enter]
```

```
$> chmod +x SilkyEvCam_FW_Updater.sh [Enter]
```

カメラとPCをUSBケーブルで繋がせます。

PCのターミナル上で、以下の処理を実行してください。

```
$> ./SilkyEvCam_FW_Updater.sh [Enter]
```

コマンド入力待ち状態になったら、カメラのUSBプラグを抜いてください。

Step3. SilkyEvCam FPGA updater v4.2.0

PCのターミナル上で、以下の処理を実行してください。

```
$> unzip SilkyEvCam_FPGA_Updater_for_ubuntu_v4.2.0.zip [Enter]
```

```
$> cd SilkyEvCam_FPGA_Updater_for_ubuntu_v4.2.0 [Enter]
```

```
$> chmod +x SilkyEvCam_FPGA_Updater.sh [Enter]
```

カメラとPCをUSBケーブルで繋がせます。

PCのターミナル上で、以下の処理を実行してください。

```
$> ./SilkyEvCam_FPGA_Updater.sh [Enter]
```

コマンド入力待ち状態になったら、カメラのUSBプラグを抜いてください。

SilkyEvCamのデバイス情報を表示する手順は以下のとおりです。

カメラとPCをUSBケーブルで繋げます。

PCのターミナル上で、以下の処理を実行してください。

\$> silkyevcam_platform_info [Enter]

赤い枠内の情報がこの例と同じであることを確認してください。

```
centuryarks2@PHE-CA2: ~  
File Edit View Search Terminal Help  
metavision-sdk-ut-samples      2.3.0    amd64    Samples for Metavisi  
on SDK UI library.  
metavision-studio              2.3.0    amd64    Metavision Studio.  
metavision-studio-client      2.3.0    amd64    Metavision Studio cl  
ient.  
metavision-studio-server      2.3.0    amd64    Metavision Studio se  
rver.  
-----  
METAVISION SYSTEMS INFORMATION  
-----  
#### SYSTEMS AVAILABLE ####  
# FOUND CenturyArks GEN 3.1 VGA #  
Connection                      USB  
FW Build Date                    Fri Oct 29 14:37:34 2021  
FW Release Version                2.2.0  
FW Speed                          5000  
Integrator                       CenturyArks  
Raw Formats                       EVT3  
Sensor Info                       3.1  
Serial                            00000002  
System Build Date                 Fri Oct 29 02:57:59 2021  
System Version                    4.2.0  
SystemID                          40  
-----  
DEFAULT BIASES  
bias_diff                        299  
bias_diff_off                    221  
bias_diff_on                      384  
bias_fo                          1477  
bias_hpf                         1448  
bias_pr                          1250  
bias_refr                        1500  
-----  
#### SYSTEM'S USB PORTS ####  
USB Port type used:              3.00  
centuryarks2@PHE-CA2:~$
```

以上でFW/Pluginのアップデートは終了です。

連絡事項

SilkyEvCamのファームウェアとプラグインは、製品向上のため今後も改版する可能性があります。改版状況は弊社製品サイトで公開しますので適宜参照してください。

CenturyArks product site*

<https://www.centuryarks.com/en/products/silkyevcam>

Event Based Vision Camera

SilkyEvCam

Event Based Vision Camera
CenturyArks Co., Ltd.

SilkyEvCam* powered by PROPHESEE

EvC3A
EvC3A-TK1

- ◆ Wide Dynamic Range
- ◆ Less Data
- ◆ Low Power
- ◆ Small Size
- ◆ VGA(640 x 480)
- ◆ USB Type-C™ interface



* Trademark Application Pending

✓ Event Based Vision Camera

ファイル名 : SilkyEvCamUpdaterPack_win64_20211111.zip
を、お使いのPCにダウンロードして解凍してください。

以下のファイルが展開されます。

- readme.txt
- SilkyEvCam plugin installer (SilkyEvCam_G31_Installer_for_win64_v2.6.0.exe)
- SilkyEvCam FW updater (SilkyEvCam_FW_Updater_for_win64_v2.2.0.zip)
- SilkyEvCam FPGA updater (SilkyEvCam_FPGA_Updater_for_win64_v4.2.0.zip)

アップデート手順は3ステップあります。

Step1. SilkyEvCam plugin installer v2.6.0

Step2. SilkyEvCam FW updater v2.2.0

Step3. SilkyEvCam FPGA updater v4.2.0

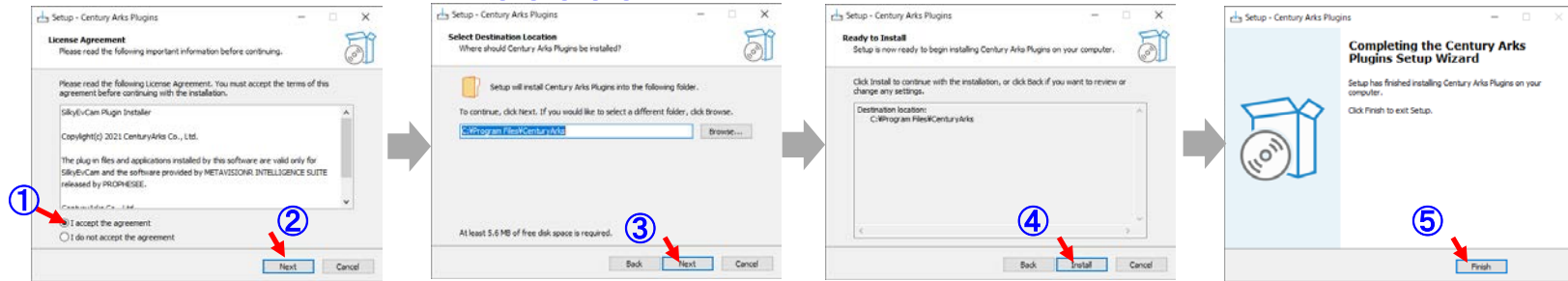
お守りください

- 3つのステップをすべて実行してください。
- 処理実行は、PCにAC電源を繋げた状態で行ってください。
- プログラム実行中(ファームウェア書込み中)は、SilkyEvCamのUSBプラグを抜いたり、電源供給を止めないでください。

詳細手順を次ページより記載します。

Step1. SilkyEvCam plugin installer v2.6.0

カメラをPCに繋げる必要はありません。
 PCのコマンドプロンプト上で、以下の処理を実行してください。
`$> SilkyEvCam_G31_Installer_for_win64_v2.6.0.exe [Enter]`
 以下のポップアップ画面は①②③④⑤の順にクリックしてください。



Step2. SilkyEvCam FW updater v2.2.0

`SilkyEvCam_FW_Updater_for_win64_v2.2.0.zip` を解凍し、
 PCのコマンドプロンプト上で、以下の処理を実行してください。
`$> cd SilkyEvCam_FW_Updater_for_win64_v2.2.0 [Enter]`
 カメラとPCをUSBケーブルで繋がめます。
 PCのコマンドプロンプト上で、以下の処理を実行してください。
`$> SilkyEvCam_FW_Updater.bat [Enter]`
 コマンド入力待ち状態になったら、カメラのUSBプラグを抜いてください。

Step3. SilkyEvCam FPGA updater v4.2.0

`SilkyEvCam_FPGA_Updater_for_win64_v4.2.0.zip` を解凍し、
 PCのコマンドプロンプト上で、以下の処理を実行してください
`$> cd SilkyEvCam_FPGA_Updater_for_win64_v4.2.0 [Enter]`
 カメラとPCをUSBケーブルで繋がめます。
 PCのコマンドプロンプト上で、以下の処理を実行してください。
`$> SilkyEvCam_FPGA_Updater.bat [Enter]`
 コマンド入力待ち状態になったら、カメラのUSBプラグを抜いてください。

SilkyEvCam Updater Pack 2021/11/11

For win64

SilkyEvCamのデバイス情報を表示する手順は以下のとおりです。

カメラとPCをUSBケーブルで繋がせます。

PCのコマンドプロンプト上で、以下の処理を実行してください。

\$> silkyevcam_platform_info.exe [Enter]

silkyevcam_platform_info.exe実行を容易にするために、ユーザー環境変数のPathに、"c:¥Program Files¥CenturyArks¥bin"を追加することを推奨します。

赤い枠内の情報がこの例と同じであることを確認してください。

```
コマンド プロンプト
C:¥Users¥CenturyArks4¥Documents¥Prophesee>silkyevcam_platform_info

-----
METAVISION SOFTWARE INFORMATION
-----

#### INSTALLED SOFTWARE ####

Version:                2.3.0
Id:                     9563348eafe82e4baddf6639fe8113821103f628

-----
METAVISION SYSTEMS INFORMATION
-----

#### SYSTEMS AVAILABLE ####

# FOUND CenturyArks GEN 3.1 VGA #

Connection              USB
FW Build Date           Fri Oct 29 14:37:34 2021
FW Release Version      2.2.0
FW Speed                 5000
Integrator              CenturyArks
Raw Formats             EVT3
Sensor Info             3.1
Serial                  00000002
System Build Date       Fri Oct 29 02:57:59 2021
System Version          4.2.0
SystemID                40

DEFAULT BIASES
bias_diff                299
bias_diff_off           221
bias_diff_on            384
bias_fo                  1477
bias_hpf                 1448
bias_pr                  1250
bias_refr                1500
```

以上でFW/Pluginのアップデートは終了です。

連絡事項

SilkyEvCamのファームウェアとプラグインは、製品向上のため今後も改版する可能性があります。改版状況は弊社製品サイトで公開しますので適宜参照してください。

CenturyArks product site*

<https://www.centuryarks.com/en/products/silkyevcam>

Event Based Vision Camera

SilkyEvCam

Event Based Vision Camera
CenturyArks Co., Ltd.

SilkyEvCam* powered by PROPHESEE

EvC3A
EvC3A-TK1

- ◆ Wide Dynamic Range
- ◆ Less Data
- ◆ Low Power
- ◆ Small Size
- ◆ VGA(640 x 480)
- ◆ USB Type-C™ interface



* Trademark Application Pending

✓ Event Based Vision Camera